

# Guia Escola Nossa Senhora Auxiliadora

Orientações para reprodução da marca

# VERDI

## VERSÃO HORIZONTAL - cores



## VERSÃO HORIZONTAL - tons de cinza



## VERSÃO HORIZONTAL - positivo



## VERSÃO HORIZONTAL - negativo



## VERSÃO VERTICAL - cores



## VERSÃO VERTICAL - cinza



## VERSÃO VERTICAL ALTERNATIVA



## VERSÃO VERTICAL - positivo



## VERSÃO VERTICAL - negativo



## VERSÃO ALTERNATIVA - Uso conjunto com a marca da Rede ICM

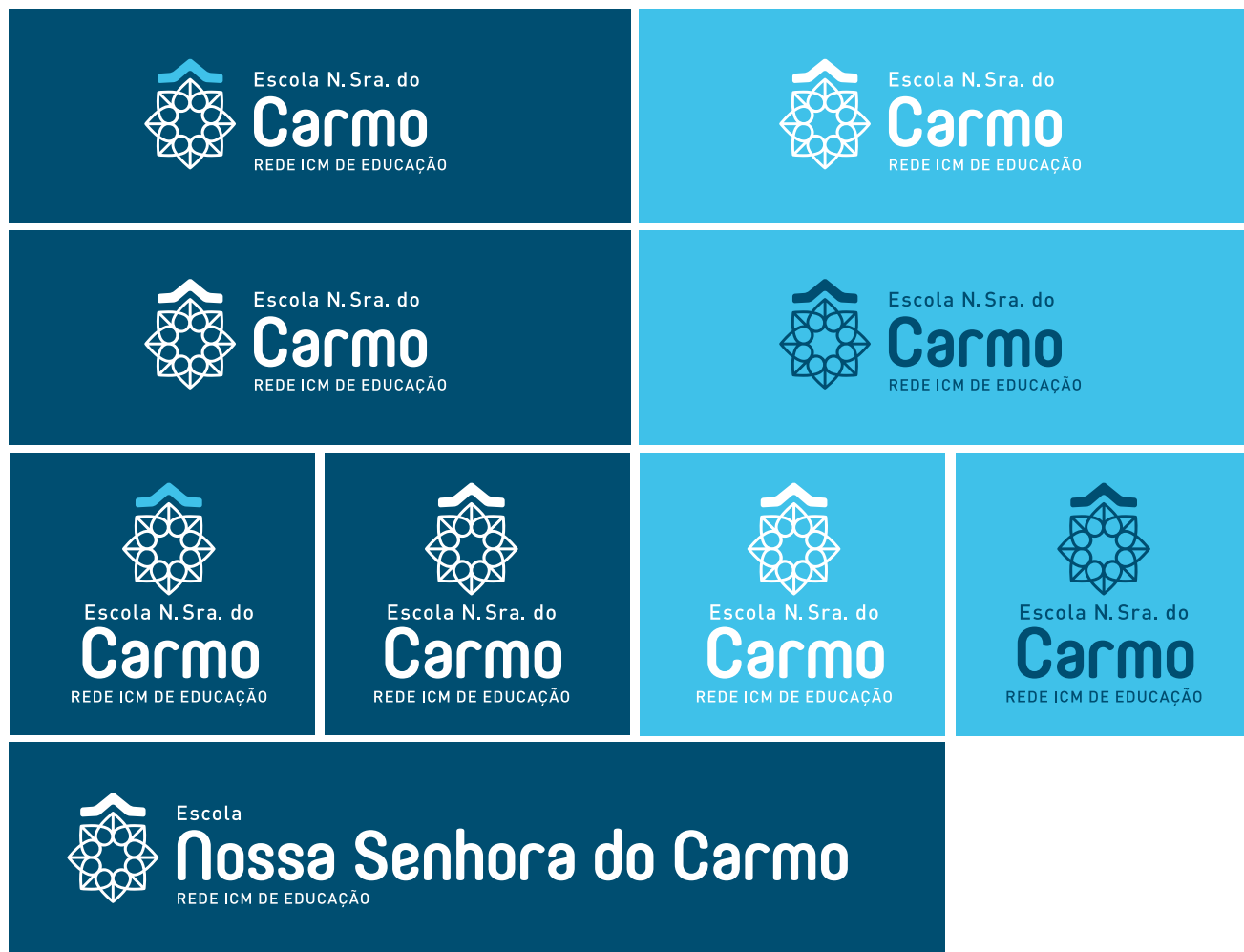


## VERSÃO HORIZONTAL ALTERNATIVA



## FUNDO INSTITUCIONAL E VERSÕES MONOCROMÁTICAS

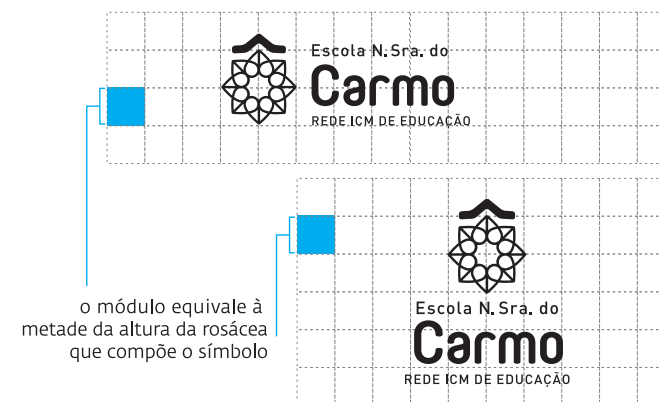
Quando sobreposta à fundos institucionais, a marca deve ser aplicada na versão específica para cada cor (monocromática). Se utilizadas outras cores, é imprescindível observar o contraste da marca com o fundo para que a legibilidade não fique comprometida.



## MALHA CONSTRUTIVA

A malha construtiva serve para esclarecer a forma como a marca foi desenhada e estabelecer suas proporções e alinhamentos originais afim de que ela nunca seja distorcida. Adulterar essas definições pode fazer com que sua marca perca a credibilidade que os clientes que a conhecem depositam nela.

A disposição da marca sob a malha tem por objetivo orientar a reprodução da mesma em um suporte cuja execução seja manual, como pintura em parede, entre outros.



## REDUÇÃO MÍNIMA

A redução mínima corresponde ao menor valor de dimensões da marca sem que haja prejuízo de leitura e reconhecimento de suas formas.



## ÁREA DE NÃO-INTERFERÊNCIA

A área de não interferência determina o espaço mínimo reservado à marca, o qual nenhum outro elemento do *layout* deve ultrapassar, preservando assim a sua legibilidade. A mesma medida deve ser observada para margens mínimas quando a marca encontra-se na extremidade de folhas.

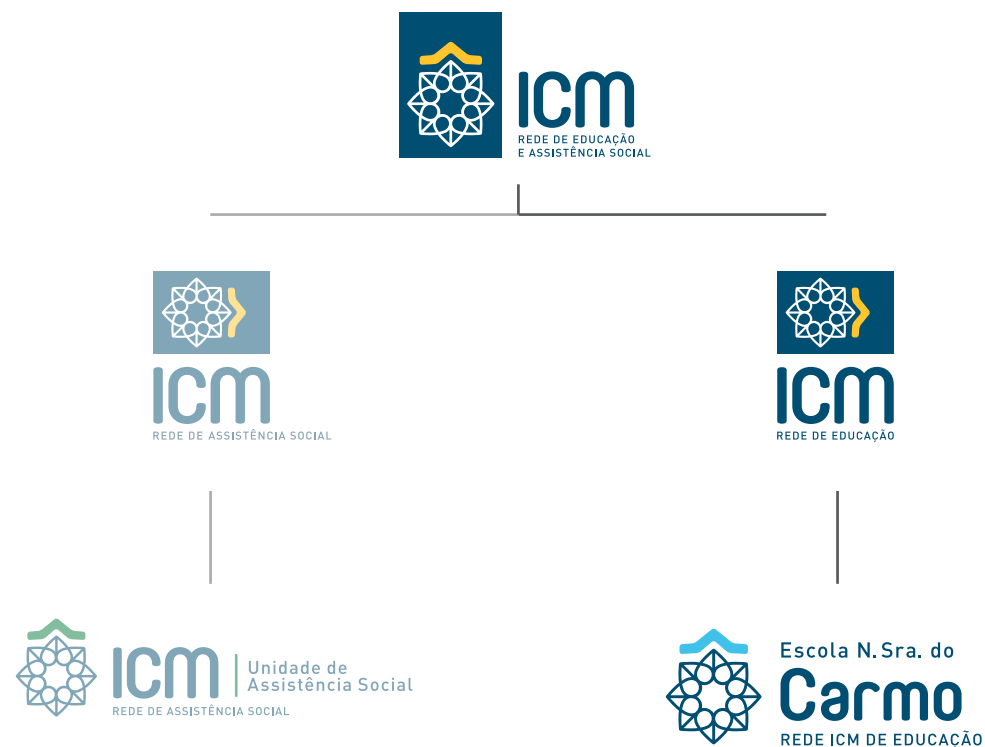


## HIERARQUIA DE MARCAS

Quando a marca da Rede estiver acompanhada da marca de uma unidade de ensino, a primeira deve conter apenas o descritivo da Rede de Educação. A marca da Instituição deverá utilizar a assinatura sem descritivo da Rede. As marcas das Unidades de Assistência Social não requerem acompanhamento da marca da Rede.



## ARQUITETURA DE MARCA



## TIPOGRAFIA INSTITUCIONAL

As fontes institucionais escolhidas para essa marca são: a Core Mellow - foram escolhidos três pesos, sendo o "55 medium" adotado no logotipo -, e a DIN OT - escolhidos três pesos, sendo o "Regular" adotado no logotipo.

### Core Mellow 55 Medium

ABCDEFGHIJKLMNOPQRSTUVWXYZ

abcdefghijklmnopqrstuvwxyz

0123456789 - ! @ # \$ % ^ & \* ( ) \_ + | " { } °

Core Mellow 35 Light

ABCDEFGHIJKLMNOPQRSTUVWXYZ

abcdefghijklmnopqrstuvwxyz

0123456789 - ! @ # \$ % ^ & \* ( ) \_ + | " { } °

Core Mellow 45 Regular - Italic

ABCDEFGHIJKLMNOPQRSTUVWXYZ

abcdefghijklmnopqrstuvwxyz

0123456789 - ! @ # \$ % ^ & \* ( ) \_ + | " { } °

DIN OT - Regular

ABCDEFGHIJKLMNOPQRSTUVWXYZ

abcdefghijklmnopqrstuvwxyz

0123456789 - ! @ # \$ % ^ & \* ( ) \_ + | " { } °

DIN OT - Bold

ABCDEFGHIJKLMNOPQRSTUVWXYZ

abcdefghijklmnopqrstuvwxyz

0123456789 - ! @ # \$ % ^ & \* ( ) \_ + | " { } °



DIN OT - Light

ABCDEFGHIJKLMNOPQRSTUVWXYZ

abcdefghijklmnopqrstuvwxyz

0123456789 - ! @ # \$ % ^ & \* ( ) \_ + | " { } °

## TABELA CROMÁTICA

			
PANTONE	BRILHO	3025 C	2985 C
	FOSCO	3025 M	2985 M
C M Y K		100-40-35-30	60-5-0-0
R G B		0-93-114	77-190-137
Tinta Predial	Coral Dulux	70BG 11/353	86BG 43/321

## TIPOGRAFIA DE APOIO

A fonte de apoio escolhida para essa marca é a Open Sans, com todos os pesos disponíveis. Esta fonte deve ser utilizada para aplicações em textos e materiais gráficos.

Open Sans - Regular

ABCDEFGHIJKLMNOPQRSTUVWXYZ

abcdefghijklmnopqrstuvwxyz

0123456789 - ! @ # \$ % ^ & \* ( ) \_ + | " { } °

Open Sans - Italic

ABCDEFGHIJKLMNOPQRSTUVWXYZ

abcdefghijklmnopqrstuvwxyz

0123456789 - ! @ # \$ % ^ & \* ( ) \_ + | " { } °

Open Sans - Light

ABCDEFGHIJKLMNOPQRSTUVWXYZ

abcdefghijklmnopqrstuvwxyz

0123456789 - ! @ # \$ % ^ & \* ( ) \_ + | " { } °

Open Sans - Light Italic

ABCDEFGHIJKLMNOPQRSTUVWXYZ

abcdefghijklmnopqrstuvwxyz

0123456789 - ! @ # \$ % ^ & \* ( ) \_ + | " { } °

Open Sans - Semi Bold

ABCDEFGHIJKLMNOPQRSTUVWXYZ

abcdefghijklmnopqrstuvwxyz

0123456789 - ! @ # \$ % ^ & \* ( ) \_ + | " { } °

Open Sans - Semi Bold Italic

ABCDEFGHIJKLMNOPQRSTUVWXYZ

abcdefghijklmnopqrstuvwxyz

0123456789 - ! @ # \$ % ^ & \* ( ) \_ + | " { } °

Open Sans - Extra Bold

ABCDEFGHIJKLMNOPQRSTUVWXYZ

abcdefghijklmnopqrstuvwxyz

0123456789 - ! @ # \$ % ^ & \* ( ) \_ + | " { } °

Open Sans - Extra Bold Italic

ABCDEFGHIJKLMNOPQRSTUVWXYZ

abcdefghijklmnopqrstuvwxyz

0123456789 - ! @ # \$ % ^ & \* ( ) \_ + | " { } °

# Guia Rede ICM

Orientações para reprodução da marca da Rede ICM

# VERDI

VERSÃO PREFERENCIAL - cores



VERSÃO em tons de cinza



VERSÃO P&B - positivo



VERSÕES P&B - negativo



VERSÃO VERTICAL - cores



VERSÃO em tons de cinza



VERSÃO P&B - positivo



VERSÕES P&B - negativo



REDUÇÃO MÁXIMA



VERSÕES com slogan

